

LA GIORNATA

Diabete, epidemia inarrestabile: a rischio anche il sorriso

[G+](#) [0](#) [Tweet](#) [Consiglia](#) [15](#)



Il diabete è un'epidemia inarrestabile. Nel mondo ne sono affette 415 milioni di persone, che potrebbero diventare 642 milioni nel 20140 con gli attuali tassi di crescita. In Italia colpisce 3,3 milioni di persone, (5,5% della popolazione) cui va aggiunto un altro milione di cittadini che ignorano di avere già la malattia. Lo ricorda la Società italiana di diabetologia (Sid) in occasione della Giornata mondiale del diabete che si celebra il 14 novembre.

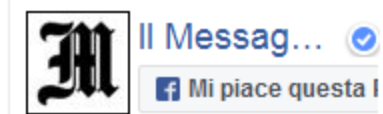
«La dimensione del problema, la diffusione a tutte le fasce di età, la gravità delle complicanze associate alla malattia, i costi dei ricoveri - commenta Giorgio Sesti, presidente Sid, fanno del diabete uno dei principali problemi sanitari su scala mondiale». Per questo, continua «la lotta al diabete è una delle tre emergenze sanitarie identificate dall'Onu e dall'Organizzazione mondiale della sanità, insieme alla malaria e alla tubercolosi, unica delle tre ad essere malattia non trasmissibile».

La maggior parte della spesa associata al diabete è dovuta al trattamento delle complicanze, di cui una delle principali è la retinopatia, che può portare alla perdita della vista. Il diabete è diventato la prima causa di cecità prevenibile nei paesi industrializzati. «Fondamentale è la prevenzione - aggiunge Sesti - mantenendo la glicemia quanto più vicina possibile ai valori dei non diabetici e utilizzando i farmaci necessari».

Soffrire di diabete, inoltre, aumenta di circa tre volte il rischio di sviluppare un'infezione grave delle gengive e, in chi già soffre di parodontite, compromette i risultati delle terapie. La parodontite aumenta la probabilità di ammalarsi di diabete e rende più difficile il controllo del glucosio nel sangue dei diabetici, facendo salire il pericolo di complicanze. «I diabetici hanno una probabilità più alta di soffrire anche di parodontite e di rispondere al peggio alle cure odontoiatriche, soprattutto se non c'è un buon controllo glicemico - spiega Claudio Gatti, presidente della Società italiana di parodontologia e implantologia - I diabetici hanno una reazione alterata nei confronti dei batteri, fra cui quelli responsabili di gengiviti. Inizialmente la gengiva si infiamma e appare più rossa gonfia e con la tendenza a sanguinare poi il problema progredisce». Sul sito www.gengive.org tutte le regole per mantenere la salute in bocca.

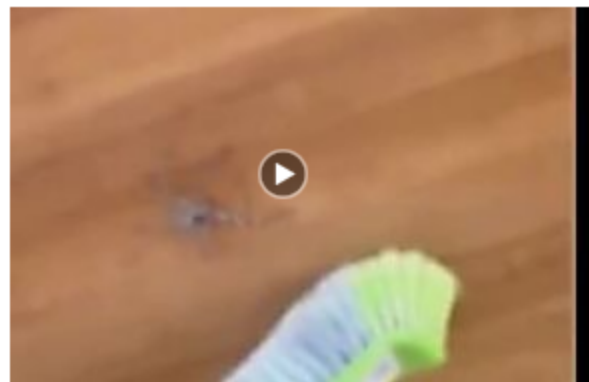
Sabato 12 Novembre 2016, 21:22
© RIPRODUZIONE RISERVATA

DIVENTA FAN DEL MESSAGGERO



[Segui @ilmessaggero](#)

POTREBBE INTERESSARTI ANCHE



Cerca di cacciare il ragno velenoso con la scopa ma viene attaccata

Contenuti sponsorizzati da **Outbrain**

Articoli Correlati

[La "batata" contro la glicemia](#)



Alcolometro



Quanti alcolici potrò bere stasera?
Quanto alcol puoi bere al bar o al ristorante senza rischiare il ritiro della patente e incidenti stradali.

Sesso

Stato

Peso

Adesso puoi scegliere due strade:

Cosa bevi di solito?

Scegli la bevanda da bere

Calcola

Quanto bevi di solito?

Scegli il numero di bicchieri

Calcola

Calcola Calorie



Quante calorie "costa" lo sfizio di un cioccolatino o di un fritto? Il **calcola-calorie** è un facile strumento per conoscere le calorie che assumi con gli alimenti più comuni.

Scegli l'alimento

Scegli quanto mangiarne

Quanto pesi? (in kg)

Calcola

Cerca farmaci



Trova il farmaco generico equivalente a quello di marca sulla base del principio attivo, del nome, della categoria terapeutica

Nome commerciale

Nome equivalente (principio attivo)

Categoria terapeutica

Cerca

Analisi del sangue



Scopri subito come interpretare i risultati delle tue analisi, prima di portarle al tuo medico; inserisci in ogni campo il valore che desideri verificare

AMILASI
In U.I. (unità internazionale) per litro di sangue

AMILASI PANCREATICA
In U.I. (unità internazionale) per litro di sangue

AMILASEMIA
In milligrammi per decilitro di sangue

Bioritmi



Vuoi conoscere ogni giorno il tuo stato di forma fisica, emotiva spirituale e mentale? Riempi i campi qui sotto

Inserisci la data di nascita

Inserisci la data da calcolare

Indica a quale bioritmo sei interessato (li puoi scegliere anche tutti)

Mentale

Spirituale

Fisico

Emozionale

Invia

Cerca il tuo immobile all'asta

Regione

Provincia

Fascia di prezzo

Data

INVIA

