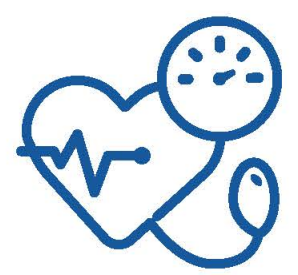


DECALOGO PER IL PAZIENTE CON IPERTENSIONE ARTERIOSA (IA) E PARODONTITE

01



IA e parodontite sono due malattie croniche non trasmissibili molto comuni.

02



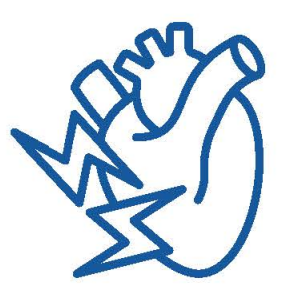
IA è definito quando i valori della pressione sanguigna sono $\geq 140/90$ mmHg.

03



L'IA colpisce circa un terzo della popolazione in Italia e si stima che almeno una persona ipertesa su 10 non abbia ricevuto diagnosi e non sia consapevole.

04



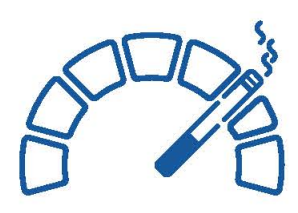
IA contribuisce allo sviluppo di malattie cardiovascolari che sono la principale causa di morte in Italia.

05



Esistono prove scientifiche che dimostrano l'associazione di IA con parodontite e gengivite.

06



IA e parodontite condividono molti fattori di rischio: fumo, stress, obesità, diabete, dieta malsana, stile di vita sedentario.

07



I pazienti con diagnosi di IA devono essere valutati per la presenza di parodontite e gengivite.

08



La valutazione della pressione arteriosa, secondo le linee guida, può consentire la diagnosi precoce di pazienti a rischio di o con IA.

09



Pazienti con valori di pressione arteriosa $\geq 140/90$ mmHg e fattori di rischio associati (fumo, diabete, obesità, dieta malsana, ecc.) devono essere indirizzati al proprio medico di medicina generale o a un centro di trattamento dell'ipertensione (<https://sifa.it/>).

10



Oltre a migliorare lo stato di salute orale, la terapia parodontale può anche aiutare a ottenere un migliore controllo della pressione arteriosa sistolica.